



SEINE COACHING

CATALOGUE FORMATIONS PROFESSIONNELLES



2025

Qualiopi
processus certifié



 **RÉPUBLIQUE FRANÇAISE**

Déclaration d'activité : n°28 76 05594 76
auprès du préfet de région de Normandie

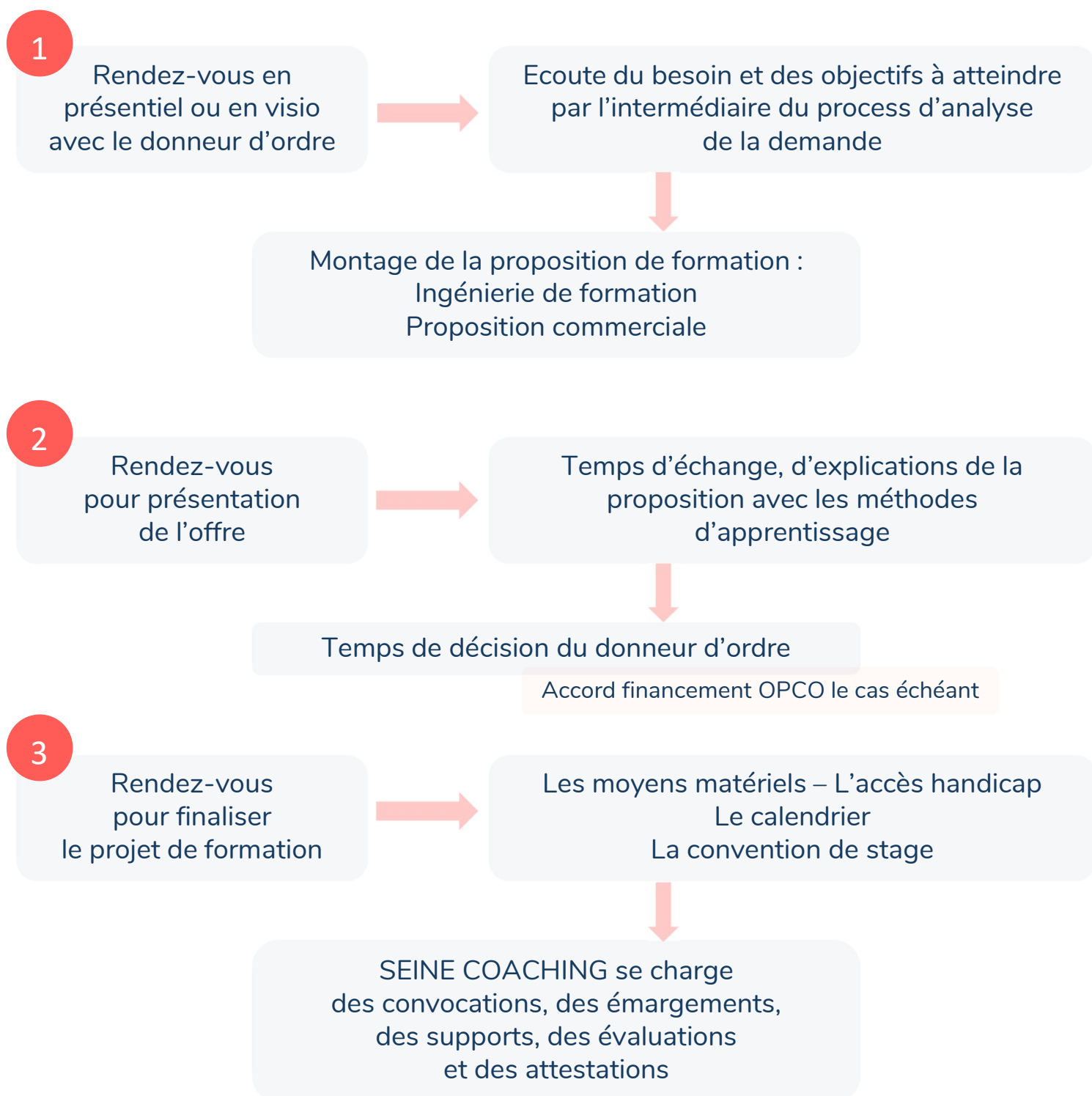
La certification qualité a été délivrée au
titre de la catégorie d'action suivante :
Actions de formation

Besoin d'une formation personnalisée ?

Les programmes proposés sont des formations qui ont fait leur preuve en termes de satisfaction et d'actualité.

Vous pouvez choisir un programme déjà établi.

Dans le cas où vous souhaitez une formation personnalisée, voici le process de diagnostic de SEINE COACHING :



SOMMAIRE

- Développer la coopération en entreprise 4
- Animer un groupe de travail 5
- Le management transversal 6
- Manager une équipe à distance 7
- Manager une équipe 9
- Parcours de manager 11
- Piloter une équipe de managers 13
- Gérer son temps et son organisation 15
- Piloter le changement 16
- Conduire les entretiens individuels annuels 17
- Performer son process de recrutement 18
- Manager avec le DiSC 19



Durée : 2 jours
Modalité : présentiel ou distanciel

Inter : 550 € HT/stagiaire/jour
Intra : selon le nombre de stagiaires

Dates : contactez-nous
Lieu : possibilité sur votre site

Tél. 06 98 55 11 44
c.alexandre@seinecoaching.fr

VOTRE FORMATRICE



Catherine ALEXANDRE

Master 2 de coaching
en entreprise CCE
de formatrice en entreprise

+ de 20 ans sur le terrain

+ de 5000 heures d'animation de
formation

Intervention dans tous
les secteurs d'activité



Les personnes atteintes de handicap
souhaitant suivre cette formation sont
invitées à nous contacter directement, afin
d'étudier ensemble les possibilités de
suivre la formation.

Les inscriptions doivent être réalisées
2 semaines avant le début de la formation
par la signature d'une convention de
formation et l'acceptation d'un devis.

**SESSION OUVERTE MINIMUM POUR
2 STAGIAIRES**

LES OBJECTIFS DE LA FORMATION

A l'issue de la formation, les stagiaires sauront :

- Sortir du rapport de forces
- Réagir aux messages difficiles pour soi
- Entretien des relations de coopération
- Développer un capital confiance

LE PUBLIC :

Toute personne souhaitant améliorer ses relations professionnelles pour de meilleures collaborations

LES PRÉREQUIS :

Aucun

LES MÉTHODES PÉDAGOGIQUES :

- Apports théoriques
- Mises en situation
- Travaux dirigés et exercices pratiques individuels ou par groupe
- Vidéo et étude de cas
- Brainstorming – Reverse brainstorming – Mind mapping

LES MÉTHODES D'ÉVALUATION :

- L'auto-positionnement à l'ouverture de la formation
- Les corrections des différents exercices et travaux
- L'attestation de la formation

LES INDICATEURS DE RÉSULTAT :

- Note finale au QCM supérieure ou égale à 50%
- Taux de satisfaction des stagiaires à chaud
- Taux de satisfaction du commanditaire à froid

LE PROGRAMME :

JOUR 1

Sortir du rapport de forces

Découvrir les positions de vie de l'analyse transactionnelle et identifier sa ou ses positions actuelles

Comprendre sa stratégie : les effets sur soi et sur son entourage

Détecter les jeux de manipulation

Connaître les 6 casse-pieds

Connaître le fonctionnement du triangle de Karpman

Appliquer les principes pour empêcher l'évitement, la soumission, l'attaque

JOUR 2

Entretien des relations de coopération

Identifier ses besoins

Savoir exprimer ses besoins en pleine conscience

Amortir l'attaque et renvoyer l'énergie positive

Muscler la confiance en soi

Prendre conscience en ses capacités

Appréhender la crainte avec plus de rationalité

Cultiver la confiance à travers les réussites et les difficultés

Durée : 2 jours
Modalité : présentiel ou distanciel

Inter : 550 € HT/stagiaire/jour
Intra : selon le nombre de stagiaires

Dates : contactez-nous
Lieu : possibilité sur votre site

Tél. 06 98 55 11 44
c.alexandre@seinecoaching.fr

VOTRE FORMATRICE



Catherine ALEXANDRE

Master 2 de coaching
en entreprise CCE
de formatrice en entreprise

+ de 20 ans sur le terrain

+ de 5000 heures d'animation de
formation

Intervention dans tous
les secteurs d'activité



Les personnes atteintes de handicap
souhaitant suivre cette formation sont
invitées à nous contacter directement, afin
d'étudier ensemble les possibilités de
suivre la formation.

Les inscriptions doivent être réalisées
2 semaines avant le début de la formation
par la signature d'une convention de
formation et l'acceptation d'un devis.

**SESSION OUVERTE MINIMUM POUR
2 STAGIAIRES**

LES OBJECTIFS DE LA FORMATION

A l'issue de la formation, les stagiaires sauront :

- Acquérir les outils d'animation de groupe de travail
- Développer une posture d'animateur/animateur
- Assurer l'atteinte de l'objectif de la réunion

LE PUBLIC :

Toute personne souhaitant animer un groupe de travail

LES PRÉREQUIS :

Aucun

LES MÉTHODES PÉDAGOGIQUES :

- Apports théoriques
- Mises en situation
- Travaux dirigés et exercices pratiques individuels ou par groupe
- Vidéos et étude de cas
- Brainstorming – Reverse brainstorming – Mind mapping

LES MÉTHODES D'ÉVALUATION :

- L'auto-positionnement à l'ouverture de la formation
- Un QCM à l'issue de la formation
- Les corrections des différents exercices et travaux
- L'attestation de la formation

LES INDICATEURS DE RÉSULTAT :

- Note finale au QCM supérieure ou égale à 50%
- Taux de satisfaction des stagiaires à chaud
- Taux de satisfaction du commanditaire à froid

LE PROGRAMME :

Jour 1

Diagnostic des besoins des stagiaires

Définition du groupe de travail

Identifier les occasions : gestion de projet, résolution de problème...

Appréhender les méthodes participatives

Découvrir les outils d'animation pour une participation optimum (reverse brainstorming, SCORE, SWOT, GASL...)

Construire son groupe de travail

Définir son objectif d'animation

Identifier les règles de participation

Nommer des rôles (selon la méthode d'Alain Cardon)

Jour 2

La posture de l'animateur

Identifier son mode de communication

Gérer les attitudes manipulatrices

Utiliser une posture constructive : écoute, questionnement, reformulation

La mise en application

Construire un déroulé d'animation de groupe de travail

Mise en situation

Retour du groupe

Durée : 2 jours
Modalité : présentiel ou distanciel

Inter : 650 € HT/stagiaire/jour
Intra : selon le nombre de stagiaires

Dates : contactez-nous
Lieu : possibilité sur votre site

Tél. 06 98 55 11 44
c.alexandre@seinecoaching.fr

VOTRE FORMATRICE



Catherine ALEXANDRE

Master 2 de coaching
en entreprise CCE
de formatrice en entreprise

20 ans sur le terrain

+ de 5000 heures d'animation de
formation

Intervention dans tous
les secteurs d'activité



Les personnes atteintes de handicap
souhaitant suivre cette formation sont
invitées à nous contacter directement, afin
d'étudier ensemble les possibilités de
suivre la formation.

Les inscriptions doivent être réalisées
2 semaines avant le début de la formation
par la signature d'une convention de
formation et l'acceptation d'un devis.

**SESSION OUVERTE MINIMUM POUR
2 STAGIAIRES**

LES OBJECTIFS DE LA FORMATION

A l'issue de la formation, les stagiaires sauront :

- Comprendre le fonctionnement du management transversal
- Construire son futur cadre collaboratif transversal
- Développer son leadership et son influence sans autorité hiérarchique

LE PUBLIC :

Être amené à piloter un groupe sans management direct

LES PRÉREQUIS :

Aucun

LES MÉTHODES PÉDAGOGIQUES :

- Apports théoriques
- Mises en situation
- Travaux dirigés et exercices pratiques individuels ou par groupe
- Vidéo et étude de cas
- Brainstorming – Reverse brainstorming – Mind mapping

LES MÉTHODES D'ÉVALUATION :

- L'auto-positionnement à l'ouverture de la formation
- Un QCM à l'issue de la formation
- Les corrections des différents exercices et travaux
- L'attestation de la formation

LES INDICATEURS DE RÉSULTAT :

- Note finale au QCM supérieure ou égale à 50%
- Taux de satisfaction des stagiaires à chaud
- Taux de satisfaction du commanditaire à froid

LE PROGRAMME :

Jour 1

L'ambivalence du management transversal

Différencier management transverse aux 4 autres types de management
Comprendre les modalités du management transversal

Mise en place de l'équipe transverse

Identifier l'objectif de la mission

Structurer son rôle de manager transverse

Constituer une équipe d'expertises, de compétences, d'expériences...

Définir les règles de fonctionnement de la future équipe

Le pilotage au quotidien

Co-gérer le pilotage des objectifs et co-prioriser

Prendre des décisions collectives

Jour 2

Savoir mobiliser sans autorité hiérarchique

Identifier son potentiel de leader

Utiliser les niveaux de motivation pour mobiliser

Assurer une autorité positive et un pouvoir « pour »

Développer sa capacité de communiquer et de générer de la confiance

Adapter sa communication

Savoir écouter, questionner, reformuler

Détecter les comportements bloquants

Renforcer sa capacité à argumenter pour convaincre et persuader

Gérer les tensions

Durée : 2 jours
Modalité : présentiel ou distanciel

Inter : 650 € HT/stagiaire/jour
Intra : selon le nombre de stagiaires

Dates : contactez-nous
Lieu : possibilité sur votre site

Tél. 06 98 55 11 44
c.alexandre@seinecoaching.fr

VOTRE FORMATRICE



Catherine ALEXANDRE

Master 2 de coaching
en entreprise CCE
de formatrice en entreprise

+ de 20 ans sur le terrain

+ de 5000 heures d'animation de
formation

Intervention dans tous
les secteurs d'activité



Les personnes atteintes de handicap
souhaitant suivre cette formation sont
invitées à nous contacter directement, afin
d'étudier ensemble les possibilités de
suivre la formation.

Les inscriptions doivent être réalisées
2 semaines avant le début de la formation
par la signature d'une convention de
formation et l'acceptation d'un devis.

**SESSION OUVERTE MINIMUM POUR
2 STAGIAIRES**

LES OBJECTIFS DE LA FORMATION

A l'issue de la formation, les stagiaires sauront :

- Etablir une stratégie et une organisation managériales
- Piloter l'équipe en assurant la cohésion
- Développer l'autonomie de l'équipe malgré la distance
- Détecter et gérer les tensions à distance

LE PUBLIC :

Toute personne encadrant une équipe en présentiel et distanciel

LES PRÉREQUIS :

Aucun

LES MÉTHODES PÉDAGOGIQUES :

- Apports théoriques
- Mises en situation
- Travaux dirigés et exercices pratiques individuels ou par groupe
- Vidéo et étude de cas
- Brainstorming – Reverse brainstorming – Mind mapping

LES MÉTHODES D'ÉVALUATION :

- L'auto-positionnement à l'ouverture de la formation
- Un QCM à l'issue de la formation
- Les corrections des différents exercices et travaux
- L'attestation de la formation

LES INDICATEURS DE RÉSULTAT :

- Note finale au QCM supérieure ou égale à 50%
- Taux de satisfaction des stagiaires à chaud
- Taux de satisfaction du commanditaire à froid

LE PROGRAMME :

Jour 1

Les types et les enjeux du management à distance

Détecter les contextes : télétravail, multi-sites, nomades

Identifier les enjeux et les effets néfastes

Définir les besoins des collaborateurs à distance

Le cadre de travail à distance

Co-construire les valeurs et les comportements de l'équipe

Engager la coopération et la communication

Assurer le bon usage des outils digitaux et des modes de communication

Le pilotage et l'organisation de l'équipe

Détenir un objectif global de son équipe

Mettre en place une stratégie managériale selon les besoins et compétences
des collaborateurs

Corréler l'avancée des objectifs avec des indicateurs de performance

Durée : 2 jours

Modalité : présentiel ou distanciel

Inter : 650 € HT/stagiaire/jour

Intra : selon le nombre de stagiaires

Dates : contactez-nous

Lieu : possibilité sur votre site

Tél. 06 98 55 11 44

c.alexandre@seinecoaching.fr

VOTRE FORMATRICE



Catherine ALEXANDRE

Master 2 de coaching
en entreprise CCE
de formatrice en entreprise

+ de 20 ans sur le terrain

+ de 5000 heures d'animation de
formation

Intervention dans tous
les secteurs d'activité

Jour 2

L'animation de réunions à distance

Pratiquer les différents modes d'animation

Utiliser des outils participatifs

Inclure son équipe avec la méthode d'Alain Cardon

Les compétences du manager à distance

Savoir gérer son temps pour ne pas reporter des rendez-vous à distance

Savoir organiser et optimiser ses déplacements

Donner, contrôler et suivre des objectifs

Savoir argumenter pour convaincre

La communication et l'écoute

Ecouter activement

Communiquer avec assertivité

Recadrer de manière constructive (DESC)

Savoir communiquer des feedbacks



Les personnes atteintes de handicap
souhaitant suivre cette formation sont
invitées à nous contacter directement, afin
d'étudier ensemble les possibilités de
suivre la formation.

Les inscriptions doivent être réalisées
2 semaines avant le début de la formation
par la signature d'une convention de
formation et l'acceptation d'un devis.

**SESSION OUVERTE MINIMUM POUR
2 STAGIAIRES**

Durée : 3 jours
Modalité : présentiel ou distanciel

Inter : 700 € HT/stagiaire/jour
Intra : selon le nombre de stagiaires

Dates : contactez-nous
Lieu : possibilité sur votre site

Tél. 06 98 55 11 44
c.alexandre@seinecoaching.fr

VOTRE FORMATRICE



Catherine ALEXANDRE

Master 2 de coaching
en entreprise CCE
de formatrice en entreprise

+ de 20 ans sur le terrain

+ de 5000 heures d'animation de
formation

Intervention dans tous
les secteurs d'activité



Les personnes atteintes de handicap
souhaitant suivre cette formation sont
invitées à nous contacter directement, afin
d'étudier ensemble les possibilités de
suivre la formation.

Les inscriptions doivent être réalisées
2 semaines avant le début de la formation
par la signature d'une convention de
formation et l'acceptation d'un devis.

**SESSION OUVERTE MINIMUM POUR
2 STAGIAIRES**

LES OBJECTIFS DE LA FORMATION

A l'issue de la formation, les stagiaires sauront :

- Asseoir son rôle de manager de proximité
- Adapter son management selon les besoins des collaborateurs
- Motiver ses collaborateurs
- Piloter une équipe par les objectifs avec l'aide du feedback
- Faire face aux situations critiques

LE PUBLIC :

Toute personne appelée à manager une équipe

LES PRÉREQUIS :

Aucun

LES MÉTHODES PÉDAGOGIQUES :

- Apports théoriques
- Mises en situation
- Travaux dirigés et exercices pratiques individuels ou par groupe
- Vidéo et étude de cas
- Brainstorming – Reverse brainstorming – Outils/Solutions

LES MÉTHODES D'ÉVALUATION :

- L'auto-positionnement à l'ouverture de la formation
- Un QCM à l'issue de la formation
- Les corrections des différents exercices et travaux
- L'attestation de la formation

LES INDICATEURS DE RÉSULTAT :

- Note finale au QCM supérieure ou égale à 50%
- Taux de satisfaction des stagiaires à chaud
- Taux de satisfaction du commanditaire à froid

LE PROGRAMME :

Jour 1

Les enjeux du management et le rôle du manager

Comprendre les enjeux et l'évolution du management
Découvrir les compétences du manager d'aujourd'hui
Créer un cadre collaboratif pour une future base coopérative

L'état des lieux des missions du manager

Identifier les missions directes du manager
Minimiser les missions indirectes chronophages
Prioriser ses tâches pour une meilleure gestion du temps
Déléguer pour valoriser ou monter en compétence les collaborateurs

Jour 2

Un management adapté aux collaborateurs et aux situations

Découvrir les 4 modes de management et leurs effets sur la motivation
Établir un tableau des compétences de son équipe

Le pilotage des objectifs

Manager par les objectifs pour développer son rôle de pilote
Planifier et appliquer des temps de feedbacks

La gestion des imprévus et des sollicitations

Gérer les imprévus dans une notion de priorisation
Gérer les sollicitations de l'équipe dans un principe d'autonomie

Durée : 3 jours
Modalité : présentiel ou distanciel

Inter : 700 € HT/stagiaire/jour
Intra : selon le nombre de stagiaires

Dates : contactez-nous
Lieu : possibilité sur votre site

Tél. 06 98 55 11 44
c.alexandre@seinecoaching.fr

VOTRE FORMATRICE



Catherine ALEXANDRE

Master 2 de coaching
en entreprise CCE
de formatrice en entreprise

+ de 20 ans sur le terrain

+ de 5000 heures d'animation de
formation

Intervention dans tous
les secteurs d'activité

SUITE DU PROGRAMME :

Jour 3

La force de la communication du manager

Développer une communication constructive pour une meilleure relation de confiance et de cohésion au sein de son équipe
Utiliser les canaux de communication adéquats
Utiliser l'écoute active pour minimiser les interprétations et les jugements

La gestion des situations difficiles

Appréhender les situations difficiles avec assertivité et CNV
Découvrir les pièges de la manipulation S.A.L.M.E.C.
Recadrer avec le D.E.S.C.
Gérer les émotions et les besoins associés



Les personnes atteintes de handicap
souhaitant suivre cette formation sont
invitées à nous contacter directement, afin
d'étudier ensemble les possibilités de
suivre la formation.

Les inscriptions doivent être réalisées
2 semaines avant le début de la formation
par la signature d'une convention de
formation et l'acceptation d'un devis.

**SESSION OUVERTE MINIMUM POUR
2 STAGIAIRES**

Durée : 7 jours
Modalité : présentiel ou distanciel

Inter : 750 € HT/stagiaire/jour
Intra : selon le nombre de stagiaires

Dates : contactez-nous
Lieu : possibilité sur votre site

Tél. 06 98 55 11 44
c.alexandre@seinecoaching.fr

VOTRE FORMATRICE



Catherine ALEXANDRE

Master 2 de coaching
en entreprise CCE
de formatrice en entreprise

+ de 20 ans sur le terrain

+ de 5000 heures d'animation de
formation

Intervention dans tous
les secteurs d'activité



Les personnes atteintes de handicap
souhaitant suivre cette formation sont
invitées à nous contacter directement, afin
d'étudier ensemble les possibilités de
suivre la formation.

Les inscriptions doivent être réalisées
2 semaines avant le début de la formation
par la signature d'une convention de
formation et l'acceptation d'un devis.

**SESSION OUVERTE MINIMUM POUR
2 STAGIAIRES**

LES OBJECTIFS DE LA FORMATION

A l'issue de la formation, les stagiaires sauront :

- S'approprier la mission de manager
- Mettre en place une stratégie managériale
- Piloter les objectifs de son équipe
- Savoir communiquer en toute circonstance

LE PUBLIC :

Toute personne appelée à manager une équipe

LES PRÉREQUIS :

Aucun

LES MÉTHODES PÉDAGOGIQUES :

- Apports théoriques
- Mises en situation
- Travaux dirigés et exercices pratiques individuels et par groupe
- Vidéo et étude de cas
- Brainstorming – Reverse brainstorming – Outils/Solutions

LES MÉTHODES D'ÉVALUATION :

- L'auto-positionnement à l'ouverture de la formation
- Un QCM à l'issue de chaque module du parcours
- Les corrections des différents exercices et travaux
- L'attestation de la formation

LES INDICATEURS DE RÉSULTAT :

- Note finale au QCM supérieure ou égale à 50%
- Taux de satisfaction des stagiaires à chaud
- Taux de satisfaction du commanditaire à froid

LE PROGRAMME :

MODULE 1 - LE PRINCIPE DU MANAGEMENT (3 jours)

Positionner le contexte de la prise de poste

Manager une nouvelle équipe
Manager ses anciens collègues
Manager une équipe à distance

Construire, performer son rôle de manager

Appliquer les 3 types de compétences
Définir son autorité et son pouvoir
Bien appréhender les notions de crédibilité et de légitimité

Créer ou développer la coopération au sein de son équipe

Identifier le niveau de maturité de l'équipe
Mettre en place un cadre collaboratif entre collaborateurs et vous-même

Gérer son temps : s'objectiver

Distinguer les missions directes et indirectes
S'objectiver pour structurer et donner du sens à ses actions
Prioriser selon le principe d'urgence et d'importance

Co-construire une relation de confiance avec son ou sa N+1

Mettre en place des temps d'échange pour le développement de son
autonomie de « jeune » manager
Savoir communiquer en interdépendance

Durée : 7 jours
Modalité : présentiel ou distanciel

Inter : 750 € HT/stagiaire/jour
Intra : selon le nombre de stagiaires

Dates : contactez-nous
Lieu : possibilité sur votre site

Tél. 06 98 55 11 44
c.alexandre@seinecoaching.fr

VOTRE FORMATRICE



Catherine ALEXANDRE

Master 2 de coaching
en entreprise CCE
de formatrice en entreprise

+ de 20 ans sur le terrain

+ de 5000 heures d'animation de
formation

Intervention dans tous
les secteurs d'activité



Les personnes atteintes de handicap
souhaitant suivre cette formation sont
invitées à nous contacter directement, afin
d'étudier ensemble les possibilités de
suivre la formation.

Les inscriptions doivent être réalisées
2 semaines avant le début de la formation
par la signature d'une convention de
formation et l'acceptation d'un devis.

**SESSION OUVERTE MINIMUM POUR
2 STAGIAIRES**

SUITE DU PROGRAMME :

MODULE 2 – DU MANAGEMENT ADAPTE AU PILOTAGE (2 jours)

Le fonctionnement du processus de motivation

Faire la différence entre motivation intrinsèque et extrinsèque
Savoir actionner la motivation du collaborateur

Le management adapté

Connaître les 4 types de management
Utiliser les différents types selon les besoins du collaborateur
Savoir manager dans l'urgence
Savoir déléguer pour renforcer l'autonomie et la polyvalence

Management par les objectifs S.M.A.R.T.

Détailler les objectifs spécifiques pour chaque collaborateur
Fixer les périodes de suivi et de contrôle pour du feedback
Savoir donner du sens aux KPI/indicateurs

La conduite de l'entretien annuel

Expliquer l'importance de l'E.I.A. dans le principe du management par objectif
Savoir préparer l'entretien pour assurer une analyse juste
Conduire et faire participer le collaborateur
Savoir donner suite à l'entretien durant toute l'année

MODULE 3 – LA POSTURE DU MANAGER (2 jours)

Son mode de communication

Découvrir sa communication et ses comportements associés (DiSC*)
Analyser ses forces et ses points de vigilances
Exprimer les relations difficiles pour soi

Une approche de coach

S'éloigner des interprétations et de ses jugements
Pratiquer l'écoute active

La gestion des comportements

Être en alerte face aux changements de comportement
Détecter les différents conflits et savoir quand intervenir
Identifier les manipulations S.A.L.M.E.C.
Savoir recadrer et gérer un rendez-vous tripartite en médiation

Le plan d'actions post formation

Elaboration d'actions managériales à appliquer à l'issue de la formation

*test sur la plateforme Epiq

A SAVOIR :

2 mois d'intervalle entre chaque module.

**Un coaching individuel soit par téléphone ou en visio entre chaque module
est offert.**

(3 coachings soit 3 heures par stagiaire)

Durée du parcours : 6 mois

Durée : 2 jours
Modalité : présentiel ou distanciel

Inter : 750 € HT/stagiaire/jour
Intra : selon le nombre de stagiaires

Dates : contactez-nous
Lieu : possibilité sur votre site

Tél. 06 98 55 11 44
c.alexandre@seinecoaching.fr

VOTRE FORMATRICE



Catherine ALEXANDRE

Master 2 de coaching
en entreprise CCE de formatrice
en entreprise

+ de 20 ans sur le terrain

+ de 5000 heures d'animation de
formation

Intervention dans tous
les secteurs d'activité



Les personnes atteintes de handicap
souhaitant suivre cette formation sont
invitées à nous contacter directement, afin
d'étudier ensemble les possibilités de
suivre la formation.

Les inscriptions doivent être réalisées
2 semaines avant le début de la formation
par la signature d'une convention de
formation et l'acceptation d'un devis.

**SESSION OUVERTE MINIMUM POUR
2 STAGIAIRES**

LES OBJECTIFS DE LA FORMATION

A l'issue de la formation, les stagiaires sauront :

- Renforcer sa posture managériale par des pratiques actuelles
- Mobiliser les énergies individuelles et collectives
- Animer la performance collective
- Recruter des managers de proximité par analyse des soft skills

LE PUBLIC :

Des managers encadrant une équipe de managers de proximité

LES PRÉREQUIS :

Avoir suivi une formation niveau 1 en management (questionnaire des prérequis) ou se soumettre au QCM niveau 1 avant la formation (<70% de réussite requis)

LES MÉTHODES PÉDAGOGIQUES :

- Apports théoriques et mises en situation
- Travaux dirigés et exercices pratiques individuels et par groupe
- Brainstorming – Reverse brainstorming – Réflexion de groupe – atelier de co-développement

LES MÉTHODES D'ÉVALUATION :

- L'auto-positionnement à l'ouverture de la formation
- Un QCM à l'issue de la formation
- Les corrections des différents exercices et travaux
- L'attestation de la formation

LES INDICATEURS DE RÉSULTAT :

- Note finale au QCM supérieure ou égale à 50%
- Taux de satisfaction des stagiaires à chaud
- Taux de satisfaction du commanditaire à froid

LE PROGRAMME :

Jour 1

Tour de table : réflexion de groupe

Détecter son ou ses types de management
Comprendre ses forces et ses points de vigilance
Exprimer les réussites et les échecs rencontrés

Les clés du Top manager

Définir son champ de responsabilité et ses actions
Ancrer une posture de coach pour faire évoluer en toute autonomie ses managers et assurer une posture dynamique (*Carte des performances de son équipe*)
Créer une relation de pilotage forte entre managers

Jour 2

Animer des réunions de manager en groupe de travail

Identifier les occasions : gestion de projet, résolution de problème...
Appréhender les méthodes participatives
Savoir déléguer le pilotage des groupes de travail

Durée : 2 jours
Modalité : présentiel ou distanciel

Inter : 750 € HT/stagiaire/jour
Intra : selon le nombre de stagiaires

Dates : contactez-nous
Lieu : possibilité sur votre site

Tél. 06 98 55 11 44
c.alexandre@seinecoaching.fr

LE PROGRAMME (SUITE) :

Entraîner à solutionner

Découvrir les outils d'animation pour une participation optimale (reverse brainstorming, écoute active, SCORE, SWOT, GASL...)

Le recrutement

Identifier le profil attendu (hard et soft skills)

Conduire un entretien de recrutement

Intégrer un nouveau manager de proximité au sein de l'équipe

VOTRE FORMATRICE



Catherine ALEXANDRE

Master 2 de coaching
en entreprise CCE
de formatrice en entreprise

+ de 20 ans sur le terrain

+ de 5000 heures d'animation de
formation

Intervention dans tous
les secteurs d'activité



Les personnes atteintes de handicap
souhaitant suivre cette formation sont
invitées à nous contacter directement, afin
d'étudier ensemble les possibilités de
suivre la formation.

Les inscriptions doivent être réalisées
2 semaines avant le début de la formation
par la signature d'une convention de
formation et l'acceptation d'un devis.

**SESSION OUVERTE MINIMUM POUR
2 STAGIAIRES**

Durée : 1 jour
Modalité : présentiel ou distanciel

Inter : 550 € HT/stagiaire/jour
Intra : selon le nombre de stagiaires

Dates : contactez-nous
Lieu : possibilité sur votre site

Tél. 06 98 55 11 44
c.alexandre@seinecoaching.fr

VOTRE FORMATRICE



Catherine ALEXANDRE

Master 2 de coaching
en entreprise CCE
de formatrice en entreprise

+ de 20 ans sur le terrain

+ de 5000 heures d'animation de
formation

Intervention dans tous
les secteurs d'activité



Les personnes atteintes de handicap
souhaitant suivre cette formation sont
invitées à nous contacter directement, afin
d'étudier ensemble les possibilités de
suivre la formation.

Les inscriptions doivent être réalisées
2 semaines avant le début de la formation
par la signature d'une convention de
formation et l'acceptation d'un devis.

**SESSION OUVERTE MINIMUM POUR
2 STAGIAIRES**

LES OBJECTIFS DE LA FORMATION

A l'issue de la formation, les stagiaires sauront :

- Mettre à jour sa mission pour une meilleure compréhension de son objectif
- Détecter les chronophages personnels et environnants
- Traiter ses actions dans un ordre de priorité
- Savoir planifier en s'objectivant
- Communiquer distinctement à l'oral comme à l'écrit

LE PUBLIC :

Toute personne souhaitant performer son organisation professionnelle

LES PRÉREQUIS :

Aucun

LES MÉTHODES PÉDAGOGIQUES :

- Apports théoriques
- Mises en situation
- Travaux dirigés et exercices pratiques individuels ou par groupe
- Vidéo et étude de cas
- Brainstorming – Reverse brainstorming – Outils/Solutions

LES MÉTHODES D'ÉVALUATION :

- L'auto-positionnement à l'ouverture de la formation
- Les corrections des différents exercices et travaux
- L'attestation de la formation

LES INDICATEURS DE RÉSULTAT :

- Note finale au QCM supérieure ou égale à 50%
- Taux de satisfaction des stagiaires à chaud
- Taux de satisfaction – Reverse brainstorming – Outils/Solutions

LE PROGRAMME :

Le sens de la mission

Identifier sa mission actuelle
Associer un objectif global

Les chronophages

Détecter ses chronophages organisationnels et d'attitude
Détecter les chronophages environnants
Découvrir les lois du temps et mettre en place des actions correctives

Son temps de travail structurer en objectif

Définir un objectif hebdomadaire, mensuel en corrélation avec les attendus
Savoir prioriser ses actions selon les urgences et les importances
Renseigner son agenda et le suivre
Préparer ses dossiers avant traitement

La gestion des sollicitations et des imprévus

Écouter la sollicitation et prendre une décision
Communiquer avec assertivité
Gérer les imprévus avec la matrice des priorités
Argumenter son urgence

Les plus de la formation

Assurer l'objectif d'une réunion dans un temps imparti
Savoir écouter des échanges trop longs

Durée : 2 jours
Modalité : présentiel ou distanciel

Inter : 550 € HT/stagiaire/jour
Intra : selon le nombre de stagiaires

Dates : contactez-nous
Lieu : possibilité sur votre site

Tél. 06 98 55 11 44
c.alexandre@seinecoaching.fr

VOTRE FORMATRICE



Catherine ALEXANDRE

Master 2 de coaching
en entreprise CCE
de formatrice en entreprise

+ de 20 ans sur le terrain

+ de 5000 heures d'animation de
formation

Intervention dans tous
les secteurs d'activité



Les personnes atteintes de handicap
souhaitant suivre cette formation sont
invitées à nous contacter directement, afin
d'étudier ensemble les possibilités de
suivre la formation.

Les inscriptions doivent être réalisées
2 semaines avant le début de la formation
par la signature d'une convention de
formation et l'acceptation d'un devis.

**SESSION OUVERTE MINIMUM POUR
2 STAGIAIRES**

LES OBJECTIFS DE LA FORMATION

A l'issue de la formation, les stagiaires sauront :

- Détecter les signes de blocage
- Donner du sens pour faire fédérer
- Accompagner le changement avec une méthode de séquençage
- Rendre chaque collaborateur acteur du changement

LE PUBLIC :

Chef d'équipe, manager direct et transversal, collaborateur participant à un pilotage de changement

LES PRÉREQUIS :

Aucun

LES MÉTHODES PÉDAGOGIQUES :

- Apports théoriques et mises en situation
- Travaux dirigés et exercices pratiques individuels ou par groupe
- Brainstorming – Reverse brainstorming – Mind mapping – Outils/Solutions

LES MÉTHODES D'ÉVALUATION :

- L'auto-positionnement à l'ouverture de la formation
- Les corrections des différents exercices et travaux
- L'attestation de la formation

LES INDICATEURS DE RÉSULTAT :

- Note finale au QCM supérieure ou égale à 50%
- Taux de satisfaction des stagiaires à chaud
- Taux de satisfaction du commanditaire à froid

LE PROGRAMME :

JOUR 1

Les besoins d'accompagnement

Clarifier les types de changement
Comprendre les résistances au changement
Identifier son rapport au changement

La préparation amont

Réunir et faire participer les services transversaux concernés à l'orchestration du changement
Définir un objectif global séquencé en objectifs spécifiques inter services
Piloter en mode projet

L'annonce du changement

Construire ses arguments pour fédérer les équipes

JOUR 2

Le changement jalonné

Suivre le pilotage du changement : briefing, participation
Animer en groupe de travail
Savoir corriger le pilotage : accepter et apprendre des erreurs

Les situations difficiles

Détecter et gérer les personnalités difficiles
Développer une posture de médiateur/médiatrice
Communiquer par feedback

Durée : 2 jours
Modalité : présentiel ou distanciel

Inter : 550 € HT/stagiaire/jour
Intra : selon le nombre de stagiaires

Dates : contactez-nous
Lieu : possibilité sur votre site

Tél. 06 98 55 11 44
c.alexandre@seinecoaching.fr

VOTRE FORMATRICE



Catherine ALEXANDRE

Master 2 de coaching
en entreprise CCE de formatrice
en entreprise

+ de 20 ans sur le terrain

+ de 5000 heures d'animation de
formation

Intervention dans tous
les secteurs d'activité



Les personnes atteintes de handicap
souhaitant suivre cette formation sont
invitées à nous contacter directement, afin
d'étudier ensemble les possibilités de
suivre la formation.

Les inscriptions doivent être réalisées
2 semaines avant le début de la formation
par la signature d'une convention de
formation et l'acceptation d'un devis.

**SESSION OUVERTE MINIMUM POUR
2 STAGIAIRES**

LES OBJECTIFS DE LA FORMATION

A l'issue de la formation, les stagiaires sauront :

- Comprendre les enjeux de l'entretien individuel annuel
- Préparer une juste évaluation
- Faire de cet entretien un temps d'échange constructif
- Piloter les objectifs post entretien

LE PUBLIC :

Toute personne appelée à conduire les entretiens individuels annuels

LES PRÉREQUIS :

Aucun

LES MÉTHODES PÉDAGOGIQUES :

- Apports théoriques
- Mises en situation
- Travaux dirigés et exercices pratiques individuels ou par groupe
- Vidéo et étude de cas
- Brainstorming – Reverse brainstorming – Outils/Solutions

LES MÉTHODES D'ÉVALUATION :

- L'auto-positionnement à l'ouverture de la formation
- Les corrections des différents exercices et travaux
- L'attestation de la formation

LES INDICATEURS DE RÉSULTAT :

- Note finale au QCM supérieure ou égale à 50%
- Taux de satisfaction des stagiaires à chaud
- Taux de satisfaction du commanditaire à froid

LE PROGRAMME :

JOUR 1

Rappel du rôle du manager

Développer les compétences des collaborateurs
Fixer des objectifs

Entretien annuel VS entretien professionnel

Différencier l'objectif des 2 types d'entretien
Intégrer l'entretien individuel annuel dans un processus de management par
objectif

Le mode opératoire de la mise en place

Accompagner le collaborateur à la préparation de son entretien
Analyser l'année écoulée factuellement pour renforcer son évaluation

JOUR 2

L'animation de l'entretien individuel annuel

Mettre en place une relation de confiance
Appliquer l'écoute active
Expliquer son évaluation de manière factuelle
Utiliser la méthode du feedback
Dissiper les points de désaccords
Clôturer par un objectif S.M.A.R.T.

Les points critiques

Gérer les situations difficiles : émotions, refus d'obtempérer, mauvaise foi,
les demandes d'augmentation de salaire, arrêt de l'entretien.

Durée : 2 jours
Modalité : présentiel ou distanciel

Inter : 550 € HT/stagiaire/jour
Intra : selon le nombre de stagiaires

Dates : contactez-nous
Lieu : possibilité sur votre site

Tél. 06 98 55 11 44
c.alexandre@seinecoaching.fr

VOTRE FORMATRICE



Catherine ALEXANDRE

Master 2 de coaching
en entreprise CCE
de formatrice en entreprise

+ de 20 ans sur le terrain

+ de 5000 heures d'animation de
formation

Intervention dans tous
les secteurs d'activité



Les personnes atteintes de handicap
souhaitant suivre cette formation sont
invitées à nous contacter directement, afin
d'étudier ensemble les possibilités de
suivre la formation.

Les inscriptions doivent être réalisées
2 semaines avant le début de la formation
par la signature d'une convention de
formation et l'acceptation d'un devis.

**SESSION OUVERTE MINIMUM POUR
2 STAGIAIRES**

LES OBJECTIFS DE LA FORMATION

A l'issue de la formation, les stagiaires sauront :

- Identifier les canaux de diffusion selon le poste à pourvoir
- Rédiger des annonces de recrutement
- Présélectionner les candidatures
- Conduire l'entretien de recrutement
- Intégrer le nouveau collaborateur

LE PUBLIC :
Tout public

LES PRÉREQUIS :
Aucun

LES MÉTHODES PÉDAGOGIQUES :

- Apports théoriques
- Mises en situation
- Travaux dirigés et exercices pratiques individuels ou par groupe
- Brainstorming – Reverse brainstorming

LES MÉTHODES D'ÉVALUATION :

- L'auto-positionnement à l'ouverture de la formation
- Les corrections des différents exercices et travaux
- L'attestation de la formation

LES INDICATEURS DE RÉSULTAT :

- Note finale au QCM supérieure ou égale à 50%
- Taux de satisfaction des stagiaires à chaud
- Taux de satisfaction du commanditaire à froid

LE PROGRAMME :

JOUR 1

Un retour sur expérience

Identifier les besoins en recrutement
Analyser les difficultés rencontrées

Le contexte de l'entreprise

Découvrir l'environnement de l'entreprise
Vérifier sa marque employeur, ses valeurs
Mettre en valeur les forces et les attraits de l'entreprise

L'annonce de recrutement

Le choix des supports de diffusion (job board, réseaux sociaux)
Rédiger une annonce

JOUR 2

La présélection

Analyser les CV et procéder à une première sélection
Mettre en place un court entretien téléphonique si nécessaire

L'entretien de recrutement

Structurer le déroulé de l'entretien de recrutement
Ecouter, questionner, reformuler
Bannir les questions discriminatoires

L'intégration

Etablir une période d'intégration (onboarding)
Accueillir et clôturer

Durée : 2 jours
Modalité : présentiel ou distanciel

Inter : 700 € HT/stagiaire/jour
Intra : selon le nombre de stagiaires

Dates : contactez-nous
Lieu : possibilité sur votre site

Tél. 06 98 55 11 44
c.alexandre@seinecoaching.fr

VOTRE FORMATRICE



Catherine ALEXANDRE

Master 2 de coaching
en entreprise CCE
de formatrice en entreprise

+ de 20 ans sur le terrain

+ de 5000 heures d'animation de
formation

Intervention dans tous
les secteurs d'activité



Les personnes atteintes de handicap
souhaitant suivre cette formation sont
invitées à nous contacter directement, afin
d'étudier ensemble les possibilités de
suivre la formation.

Les inscriptions doivent être réalisées
2 semaines avant le début de la formation
par la signature d'une convention de
formation et l'acceptation d'un devis.

**SESSION OUVERTE MINIMUM POUR
2 STAGIAIRES**

LES OBJECTIFS DE LA FORMATION

A l'issue de la formation, les stagiaires sauront :

- Adapter leur management aux besoins motivationnels des collaborateurs
- Adapter leur communication pour renforcer la relation de confiance

LE PUBLIC :

Toute personne ayant une équipe à manager

LES PRÉREQUIS :

Avoir suivi une formation de manager de base ou être en poste depuis 1 an.

LES MÉTHODES PÉDAGOGIQUES :

- Apports théoriques
- Mises en situation
- Travaux dirigés et exercices pratiques individuels ou par groupe
- Vidéo et étude de cas
- Brainstorming – Reverse brainstorming – Outils/Solutions

LES MÉTHODES D'ÉVALUATION :

- Les pré-requis seront évalués par questionnaire préalable
- Test DiSC sur plateforme Epiq avant la formation*
- L'auto-positionnement à l'ouverture de la formation
- Les corrections des différents exercices et travaux
- L'attestation de la formation

LES INDICATEURS DE RÉSULTAT :

- Taux de réponse des pré-requis supérieure ou égale à 60%
- Note finale au QCM supérieure ou égale à 50%
- Taux de satisfaction des stagiaires à chaud
- Taux de satisfaction du commanditaire à froid

LE PROGRAMME :

JOUR 1

Découvrir l'utilisation du DiSC dans le quotidien du manager

Découvrir son profil DiSC

Identifier son style de communication
Identifier son style de management

Explorer ses forces et ses faiblesses pour :

Gérer les urgences
Gérer son stress
Prendre des décisions
Fédérer et recadrer ses collaborateurs

JOUR 2

Mettre en application le modèle DiSC pour :

Manager son équipe et s'adapter à ses collaborateurs
Communiquer selon les 4 profils
Mener un entretien selon les 4 profils
Objectiver les 4 profils
Gérer les tensions selon les 4 profils

*** Un rendez-vous téléphonique ou en vision de 30 min est prévu pour
chaque stagiaire pour débriefer du test DISC fait sur la plateforme EPIQ**

Les autres thèmes possibles



- La gestion de conflits : posture de médiateur
- Le formateur en entreprise
- La transmission de savoir
- Le tutorat
- La prise de parole en public



SEINE COACHING

Tél. 06 98 55 11 44

c.alexandre@seinecoaching.fr

www.seinecoaching.fr